



COMUNE DI COSTIGLIOLE D'ASTI

PIANO REGOLATORE GENERALE VARIANTE PARZIALE N. 1 ex art. 17, comma 7, L.R. 56/77 e s.m. ed i. PROGETTO DEFINITIVO

PROGETTO URBANISTICO: DOTT. ARCH. RITA GONELLA

DOTT. ARCH. GABRIELLA GRAZIANO

ALLEGATO TECNICO P/4/6

SVILUPPO DEI TERRITORI URBANIZZATI ED URBANIZZANDI

LOCALITA': ANNUNZIATA SCALA 1:2.000

ADOSSATO CON DELIBERAZIONE DEL CONSIGLIO COMUNALE N. DEL

IL SINDACO

IL SEGRETARIO COMUNALE

IL RESPONSABILE DEL PROCEDIMENTO

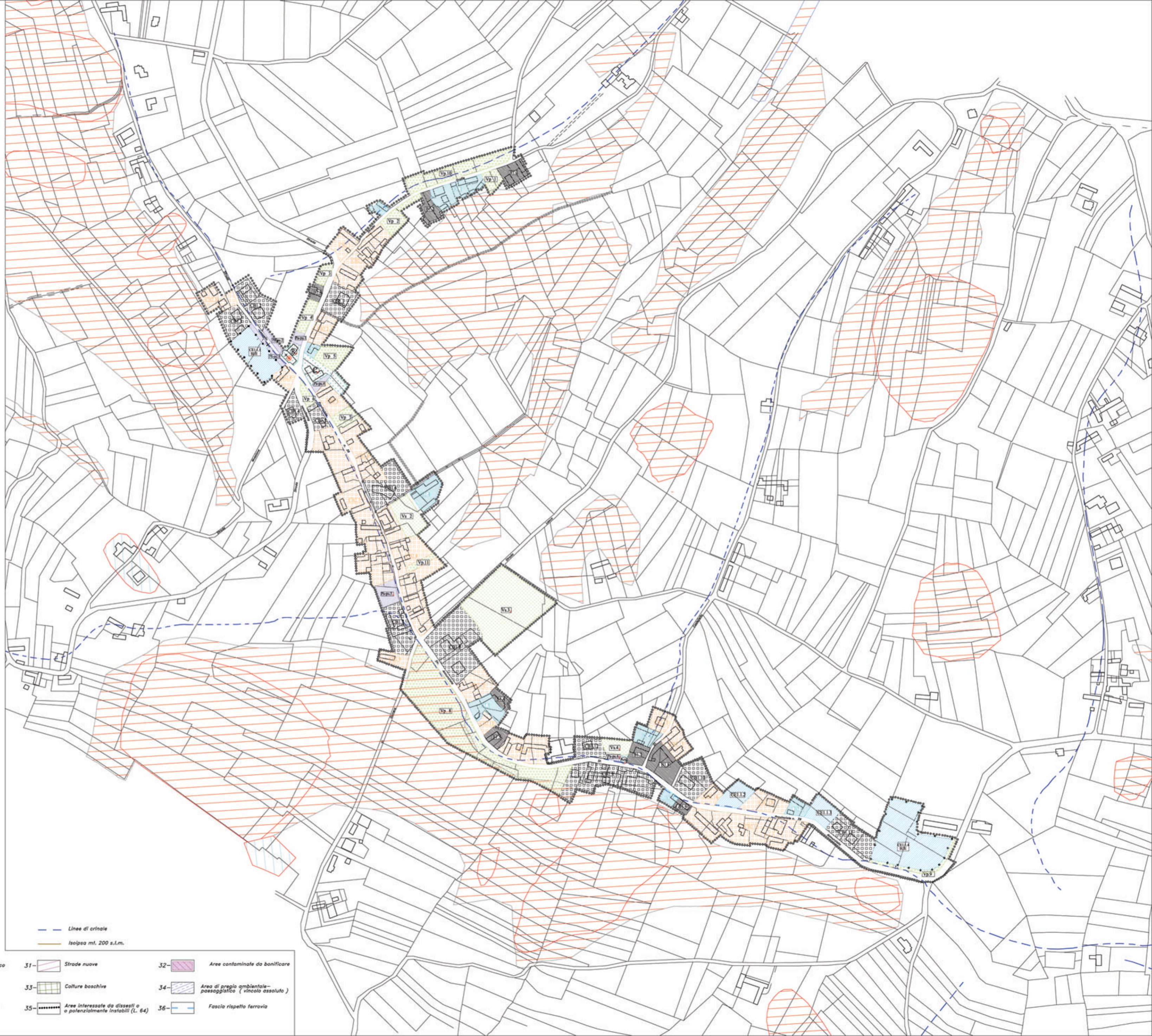
AGGIORNAMENTO CARTOGRAFICO IN DATA 1999

DATA :

LEGENDA

della cartografia e delle norme art. 14

- 1- Aree per l'istruzione: Sa (A-Ma-E-M-I) (e = esistenti)
- 2- Aree per attrezzature di interesse comune: Sb(R-C-CM-M-S-Amm) (e = esistenti)
- 3- Aree per parco per il gioco e per lo sport: Vs (e = esistenti)
- 4- Aree per parcheggi pubblici: Pa-pu.1 (e = esistenti)
- 5- Aree a verde privato: Vp
Aree a verde privato uso pubblico: Vp/up
- 6- Aree edificate in C.S. a prevalente destinazione residenziale: Lotti edificati di tipo A1 (Interesse storico-artistico-ambientale) (concessione singola)
- 7- Aree edificate in C.S. a prevalente destinazione residenziale: Lotti edificati di tipo A2 (Interesse storico-artistico-ambientale) in zona di recupero (concessione singola)
- 8- Aree edificate in C.S. a prevalente destinazione residenziale: Lotti edificati di tipo A3 (Interesse storico-artistico-ambientale) in zona di recupero, soggetti a P.D.R.1, se di iniziativa privata, e a P.D.R.-Pu.1 se di iniziativa pubblica.
- 9- Aree edificate a prevalente destinazione residenziali: Lotti edificati di tipo B1 - I/I > 1,5mc/mq (concessione singola)
- 10- Aree edificate a prevalente destinazione residenziali: Lotti edificati di tipo B2 in zone di recupero - I/I > 1,5mc/mq (concessione singola)
- 11- Aree edificate a prevalente destinazione residenziali: Lotti edificati di tipo B3: I/I > 1,5mc/mq, in zona di recupero soggetti a P.D.R.1 se di iniziativa privata, e P.D.R.-Pu.1 se di iniziativa pubblica.
- 12- Zone CB.1 edificate, consolidate
- 13- Zone CB.2 edificate, consolidate in zone di recupero
- 14- Zone CB.3 edificate, consolidate in zone di recupero soggetti a P.D.R.1 se di iniziativa privata, e P.D.R.-Pu.1 se di iniziativa pubblica.
- 15- Aree inedificate di completamento: CE1.0, CE1.1, CE1.2, con concessione singola
- 16- Aree inedificate di completamento, CE.3, soggette a strumenti urbanistici per zone residenziali e produttive (SUE)
- 17- Aree inedificate di completamento, CE.3, soggette a strumenti urbanistici per zone residenziali e produttive (PEEP)
- 18- Zone a prevalente gestione turistico-ricettiva e per il tempo libero: TR.0 in aree edificate ed urbanizzate, TR.3 in aree edificate fuori concentrico o nuclei frazionati, TR.4 di nuovo impianto in aree di completamento
- 19- Aree a destinazione produttiva: D.0 aree consolidate- D.3 aree di riordino e completamento- D.4 di nuovo impianto
- 20- Aree di rispetto paesaggistico-ambientale
- 21- Aree a destinazione agricola: E₀, E₁, E₂, E₃ (art. 10 c. 47).
- 21a- DE insediamenti e/o residenze di tipo agricolo inserite in zone produttive
- 22- Limite della fascia di rispetto cimiteriale
- 23- Immobili di particolare pregio architettonico ai sensi delle Lgg. n. 1089 del 01.06.1939 e n. 1497 del 29.06.1939
- 24- Perimetro nucleo frazionale
- 25- Perimetro centro storico
- 26- Previsioni di ripristino di facciate per l'adeguamento di caratteri storico-ambientali-paesaggistici
- 27- Aree geomorf. inedificabili clas. IIIA
- 28- Aree inedif. clas. IIIB
- 29- Frane attive quiescenti e stabilizzate
- 30- Aree esondabili
- 31- Strade nuove
- 32- Aree contaminate da bonificare
- 33- Colture boschive
- 34- Aree di pregio ambientale-paesaggistico (vincolo assoluto)
- 35- Aree interessate da dissesti o potenzialmente instabili (L. 64)
- 36- Fascia rispetto ferrovia



Linee di crinale
Isoipsa mt. 200 s.l.m.